

Schöne 2-Zimmer-Wohnung mit Balkon in Hall im Inntal / Tirol



OBJEKT-ÜBERBLICK

- 2 Zimmer Wohnung mit Balkon
- Wohnfläche 52,61 m²
- mit Keller und Tiefgaragenstellplatz

IHR ANSPRECHPARTNER

Martin Suiter

contact@wohnungen-hall.at

Zeppelinstr. 73
81669 München

www.wohnungen-hall.at

STAMMDATEN

| | |
|-----------------------|----------------------|
| Wohneinheit | A 22 |
| Wohnfläche (ca.) | 52,61 m ² |
| Zimmer | 2 |
| Baujahr | 2010 |
| Wohnzimmer mit Küche: | 26,24 m ² |
| Schlafzimmer: | 16,98 m ² |
| Bad: | 3,99 m ² |
| Diele: | 5,40 m ² |
| Balkon: | 11,52 m ² |
| Kellerabteil: | K 76 |
| Tiefgaragenstellplatz | TG 96 |



OBJEKTbeschreibung

Hochwertige, helle und nach Süden ausgerichtete 2 Zimmer Wohnung mit großem Balkon und wunderbarem Blick über die Altstadtdächer Halls und auf die ganze Alpenkette einschl. dem Patscherkofel. Die Wohnung ist mit offener Küche und schönem Parkettboden sowie einem edlen Bad ausgestattet. Ein eigenes Kellerabteil und ein Tiefgaragenstellplatz sind inbegriffen.

Das Wohnzimmer wäre abtrennbar, so dass man eine 2er WG daraus machen könnte.

Die Küche ist mit Induktionsherd, Mikrowelle, Kühlschrank mit 0 Grad- und Gefrierfach und praktischen Schränken ausgestattet. Das Bad ist in dunklen Bodenfliesen und glänzenden weißen Fliesen an den Wänden.

LAGEbeschreibung

Die gesamte Infrastruktur ist in unmittelbarer Umgebung: 2 Minuten in die historische Altstadt von Hall mit ihren vielen kleinen Cafés und traditionsreichen Gasthäusern, im Nachbargebäude ist ein Supermarkt und eine Bank, der Linienverkehr nach Innsbruck ist um die Ecke und zur Autobahn sind es 5 Minuten. Die Umit ist auch in 7 Minuten zu Fuß erreichbar. Die Naherholung beginnt quasi hinter dem Haus.

IMPRESSIONEN



Blick vom Fahrstuhl nach Norden



Blick vom Wohnungseingang nach Nord-West



Blick vom Fahrstuhl nach Osten



Blick vom Treppenhaus nach Norden

IMPRESSIONEN



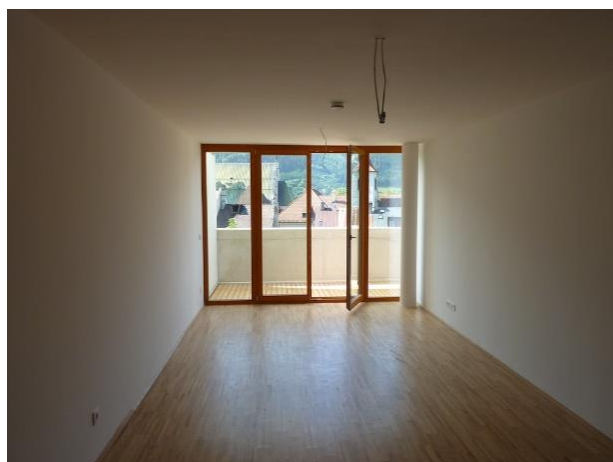
Blick ins Badezimmer



Dusche



Küche



Wohnzimmer

IMPRESSIONEN



Fahrradstellplätze



Briefkästen



Kellerabteile



Treppenhaus

GRUNDRISS

